


D.1.1. Architektonicko stavební řešení

Výpis poznámek.

0,000 = PODLAHA HLAVNÍ CHODBY= 462,120

PROJEKTANT	KONTROLOVAL	HIP	OPRÁVNĚNÁ OSOBA	 U Borové 69 580 01 Havlíčkův Brod	ČÍSLO VÝTISKU
Ing. Tomáš Duben	Bc. Luděk Nedělka	Ing. Tomáš Duben	Ing. Milan Oplíšťil		
STAVEBNÍK	Kraj Vysočina, Žižkova 1882/57, PSČ 586 01, Jihlava			DATUM	FORMÁT
NÁZEV AKCE	SŠ stavební Třebíč - Přístavba Domova mládeže - projektová dokumentace			02/24	
NÁZEV ČÁSTI	D.1.1. Architektonicko stavební řešení			REVIZE	
				ÚČEL	
				DPS	
				MĚŘITKO	
				KÓTY	mm
OBSAH VÝKRESU	Výpis poznámek			INT. ČÍSLO	POR. ČÍSLO
				I23002304	D.1.1.31

POZN.1

- JEDNÁ SE O STÁVAJÍCÍ OCELOVÉ SCHODIŠTĚ, KTERÉ BUDE RENOVOVÁNO. PROBĚHNE ZBROUŠENÍ A OŠKRABANÍ STÁVAJÍCÍ KONSTRUKCE SCHODŮ, PROBĚHNE OBROUŠENÍ KONSTRUKCE ZÁBRADLÍ, DÁLE PROBĚHNE ODSTRANĚNÍ NÁŠLAPNÝCH VRSTEV STUPNIC.
- PROBĚHNE DOPLNĚNÍ PODSTUPNICE Z PLNÉHO PLECHU NAVAŘENÍMA DOPLNĚNÍ PODLAHOVÉ VINYLKOVÉ KRYTINY (VYNILKOVOU KRYTINU NELZE OHÝBAT, A PROTO NA STYKU STUPNICE/PODSTUPNICE BUDE KRYTINA OAPTŘENA PLASTOVOU LIŠTOU)
- POTAŽENÍ STUPNIC A PODSTUPNIC PROBĚHNE ZVLÁŠTĚ
- PROBĚHNE DOPLNĚNÍ NÁŠLAPNÝCH VRSTEV STUPŇŮ A TO VINYLKOVOU ZÁTĚŽOVOU PODLAHOVOU KRYTINOU, PROBĚHNE OPATŘENÍ HRANY PLASTOVOU LIŠTOU S PROTISKLUZNOU ÚPRAVOU. PRVNÍ A POSLEDNÍ STUPEŇ BUDOU BAREVNĚ ODDĚLENY.
- DOJDE K RENOVAČNÍMU NÁTĚRU SCHODIŠTĚ (NÁTĚR BUDE ZVOLEN INVESTOREM NA STAVBĚ NA ZÁKLADĚ ZÁKLADNÍHO VZORNÍKU DODAVATELE), ZDE SE PŘEDPOKLÁDÁ V ROZSAHU 15% RENOVAČE ZKORODOVANÉ KONSTRUKCE
- PROBĚHNE RENOVAČE OCELOVÝCH RÁMEČKŮ VYPLNĚNÝCH BETONEM (PŘEDPOKLÁDÁ SE 15% DOPLNĚNÍ RÁMEČKU BETONEM)
- PROBĚHNE RENOVAČE + ÚPRAVA ZÁBRADLÍ. PROBĚHNE RENOVAČNÍ NÁTĚR (NÁTĚR BUDE ZVOLEN INVESTOREM NA STAVBĚ NA ZÁKLADĚ ZÁKLADNÍHO VZORNÍKU DODAVATELE), PROBĚHNE DOPLNĚNÍ SVISLÝCH ŠPRUSLÍ + DOPLNĚNÍ VODOROVNÉHO PRVKU NA ZÁKLADĚ SCHÉMA

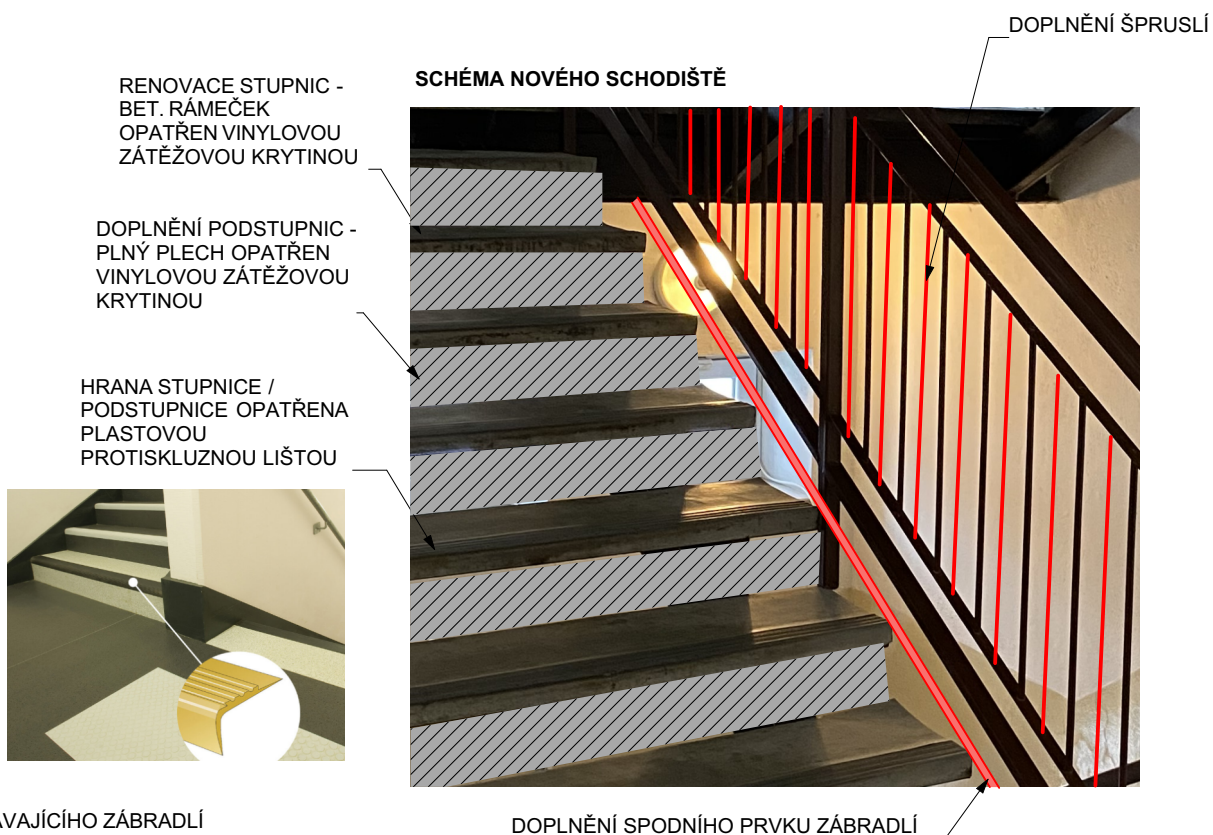


SCHÉMA STÁVAJÍCÍHO ZÁBRADLÍ

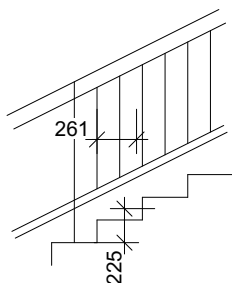
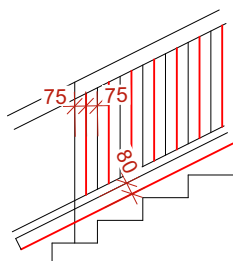


SCHÉMA OPRAVENÉHO ZÁBRADLÍ



STÁVAJÍCÍ SCHODIŠTĚ



POZN.2

- JEDNÁ SE O STÁVAJÍCÍ ŽB SCHODIŠTĚ. PROBĚHNE RENOVAČE (ODSTRANĚNÍ NÁŠLAPNÉ VRSTVY A OSAZENÍ NOVÉ KERAMICKÉ DLAŽBY). PROBĚHNE RENOVAČE - ÚPRAVA STÁVAJÍCÍHO ZÁBRADLÍ. U ZÁBRADLÍ DOJDE K DOPLNĚNÍ SVISLÝCH A VODOROVNÝCH PRVKŮ. PRVNÍ A POSLEDNÍ STUPEŇ SCHODIŠTĚ BUDE BAREVNĚ ODDĚLEN, STUPNĚ BUDOU S PROTISKLUZNOU ÚPRAVOU.

SCHÉMA STÁVAJÍCÍHO ZÁBRADLÍ

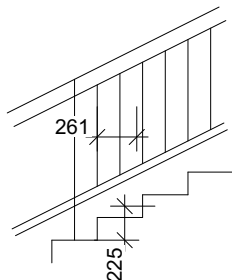
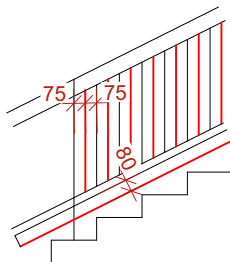


SCHÉMA OPRAVENÉHO ZÁBRADLÍ



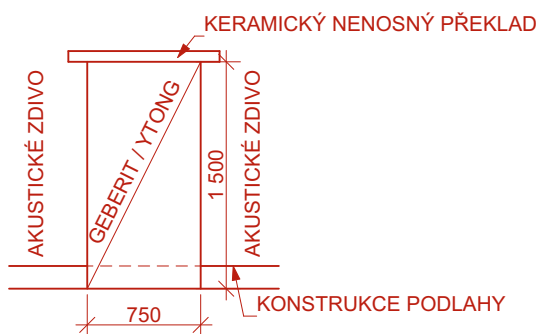
POZN.3

- V RÁMCI NEDOTČENÝCH PROSTOR DOJDE K VÝMĚNĚ POTRUBÍ KANALIZACE A ÚPRAVĚ JEDNÉ MÍSTNOSTI. DOJDE K VYBOURÁNÍ PŘÍČKOVÉHO ZDIVA, ODSTRANĚNÍ WC, SPRCHOVÉHO KOUTU A DVOU UMYVADEL. NOVĚ BUDE DOPLNĚNA PŘÍČKA, PROBĚHNE ZAZDĚNÍ OTVORU, DVEŘE BUDOU OSAZENY ZPĚTNĚ VRÁCENÉ STÁVAJÍCÍ, NOVĚ BUDE VYTVOŘEN OBKLAD V MÍSTNOSTI, NOVĚ BUDE MÍSTNOST OSAZENA WC A UMYVADLEM.

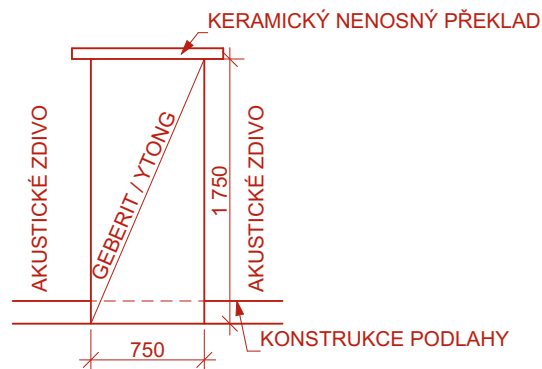
POZN.4

- STĚNA BUDE VYZDĚNA Z AKUSTICKÉ KERAMICKÉ PŘÍČKY, VE KTERÉ BUDE OSAZEN KERAMICKÝ NENOSNÝ PŘEKLAD 11,5 DL. 1 000 mm NAD MODULEM GEBERITU. OTVOR OKOLO MODULU BUDE VYZDĚN YTONGOVÝM ZDIVEM 150 mm

POUŽITÍ U WC



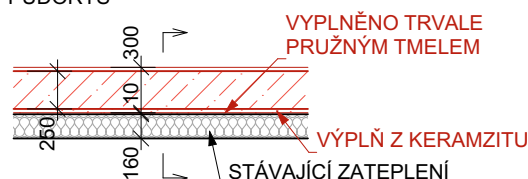
POUŽITÍ U VÝLEVKY



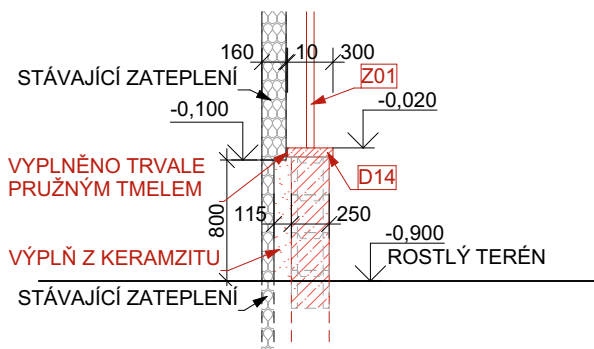
POZN.5

- SCHÉMA ŘEŠENÍ STĚNY ŠIKMÉ RAMPY PŘILEHLÉ KE STÁVAJÍCÍMU ZATEPLOVACÍMU SYSTÉMU
- NOVĚ VYTVOŘENÁ STĚNA ZE ZTRACENÉHO BEDNĚNÍ BUDE OPATŘENA ZÁKRYTOVOU DESKOU, KTERÁ BUDE UMÍSTĚNA 10 mm OD HRANY KZS. TATO MEZERA BUDE VYPLNĚNA TRVALE PRUŽNÝM TMELEM. MEZERA VZNIKÁ MEZI SOKLOVÝM XPS A STĚNOU ZE ZTRACENÉHO BEDNĚNÍ BUDE VYPLNĚNA KERAMZITEM

PŮDORYS



ŘEZ



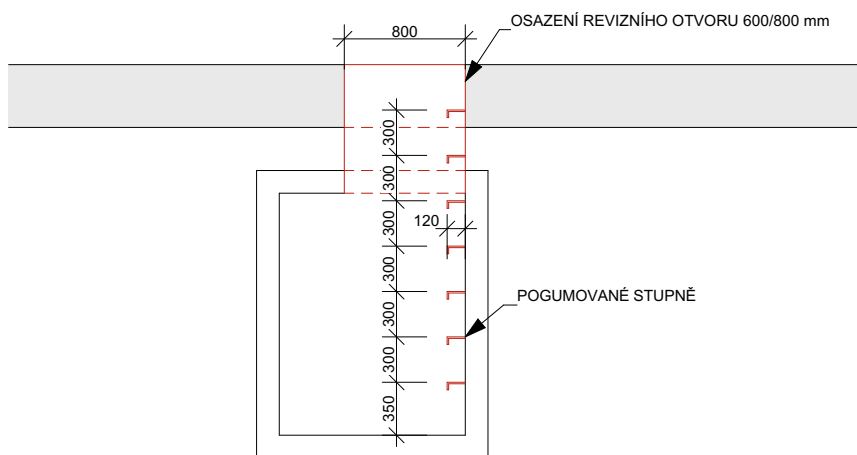
POZN.6

- V DOBĚ VÝSTAVBY PŘÍSTAVBY OBJEKTU DOJDE KE ZRUŠENÍ ZEMNÍHO KOLEKTORU A NARUŠENÍ TRAS VODY A TEPLA. Z TOHOTO DŮVODU BUDE PO DOBU VÝSTAVBY (NEŽ PROBĚHNE ZPROVOZNĚNÍ NOVÝCH ROZVODŮ / TRAS) VYTVOŘENÉ PROVIZORNÍ / DOČASNÉ ŘEŠENÍ. JEDNÁ SE O PŘÍVOD VODY A TEPLA DO STÁVAJÍCÍHO OBJEKTU DÍLEN A TO SKRZ STROP KOTELNY DO STÁVAJÍCÍ ŠACHTY NA CHODBĚ A NÁSLEDNĚ PŘIZNANÉ VEDENÍ TRAS POD STROPEM STÁVAJÍCÍHO OBJEKTU. POPIS A ŘEŠENÍ JE SOUČÁSTÍ JEDNOTLIVÝCH ČÁSTÍ PD.

POZN.7

- VYBOURÁNÍ REVIZNÍHO OTVORU VE STROPU KOLEKTORU - OTVOR BUDE VYBOURÁN V NÁVAZNOSTI NA SKUTEČNÉ UMÍSTĚNÍ KOLEKTORU. BUDE OSAZEN OCELOVÝ RÁM + PŘÍPRAVA PRO POKLOP VHODNÝ PRO ZADLÁŽDĚNÍ (OSAZENÍ RÁMEČKU V PODLAHOVÉ KRYTINĚ). REVIZNÍ OTVOR BUDE UMÍSTĚN NA KRAJI STĚNY KOLEKTORU, TAK ABY BYLO MOŽNO UMÍSTIT POGUMOVANÉ STUPNĚ PRO SESTUP. VELIKOST OTVORU BUDE 600/800 mm

SCHÉMA VSTUPU DO
KOLEKTORU

**POZN.8**

- VE VŠECH ŠACHTÁCH V MÍSTNOSTECH KOUPELNY BUDOU UMÍSTĚNY REVIZNÍ DVÍŘKA PROTIPOŽÁRNÍ KOVOVÁ ROZMĚRU 600/800 mm. DVÍŘKA BUDOU OPATŘENA ZÁMKEM. PŘESNÉ UMÍSTĚNÍ REVIZNÍCH DVÍŘEK BUDE URČENO PŘI STAVBĚ

POZN.9

- VE STYKU STÁVAJÍCÍ BUDOVY A PŘÍSTAVBY DOJDE K ZAPRAVENÍ STÁVAJÍCÍCH ZÁKLADŮ CEMENTOVOU MALTOU, TAK ABY BYLO MOŽNÉ PROVÉST SVISLOU HI